



Etablissements publics  
pour l'intégration

www.epi.ge.ch

# MÉCANIQUE INDUSTRIELLE

L'atelier Mécanique est votre partenaire pour tous  
travaux de sous-traitance.

Nous réalisons vos prototypes, de l'usinage,  
du gravage et du montage de pièces mécaniques.  
Nous avons à cœur de fournir des pièces  
de qualité et nos partenaires apprécient notre fiabilité  
et le soin avec lequel nous travaillons.



Tour conventionnel



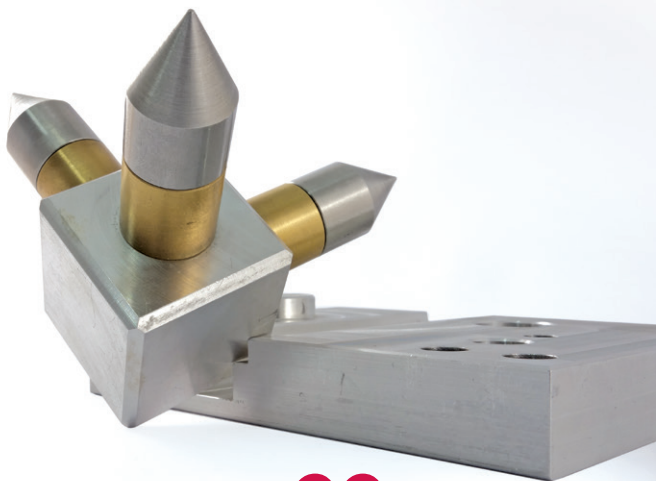
Fraiseuse 5 axes CNC



Fraiseuse 3 axes CNC



Tour conventionnel



Tournage  
Fraisage  
Sur machine  
conventionnelle  
ou CNC

” Nos  
machines  
de haute  
technologie  
permettent de  
répondre à toute  
demande. ”

Nos ateliers, situés à Genève, offrent 600 places de travail adaptées aux compétences et à l'autonomie de personnes en situation de handicap et/ou en difficulté d'insertion socioprofessionnelle. En collaborant avec notre institution, vous contribuez activement à la réussite de notre mission et confirmez votre engagement social et solidaire.

Une production locale et responsable:

Atelier  
Mécanique  
Ch. de la Pallanterie 10  
1252 Meinier  
Tél. +41 22 949 02 38

Pour plus d'informations  
contactez nos conseillers  
à la clientèle

Ch. de la Pallanterie 10, 1252 Meinier  
commercial@epi.ge.ch  
Tél. +41 22 949 03 33